

CHEMIN DE LA FORGE

La promenade didactique relie l'espace d'exposition de la Tour Lombarde à la forge Zambaz de Sensine et dialogue avec les objets phares qui y sont présentés.

L'itinéraire est construit autour de 9 panneaux représentant quelques facettes de l'activité polyvalente d'un artisan créatif, en lien étroit avec la vie rurale qui prévaut à Conthey jusque dans les années 1970.

Les photographies et les témoignages qui les illustrent sont tirés du livre *Images à Conthey*, 1999.

http://www.conthey.ch/fr/Vivre_a_Conthey/Nos_aines_ra-content/index.html

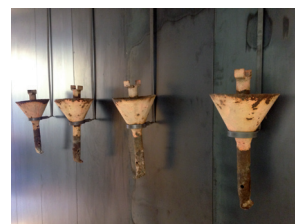
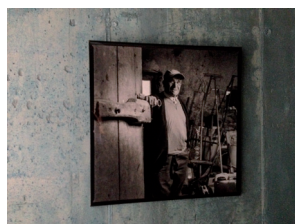
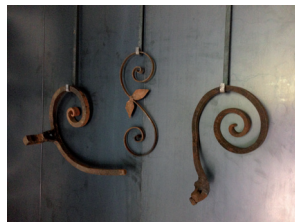
AUTOUR de la FORGE



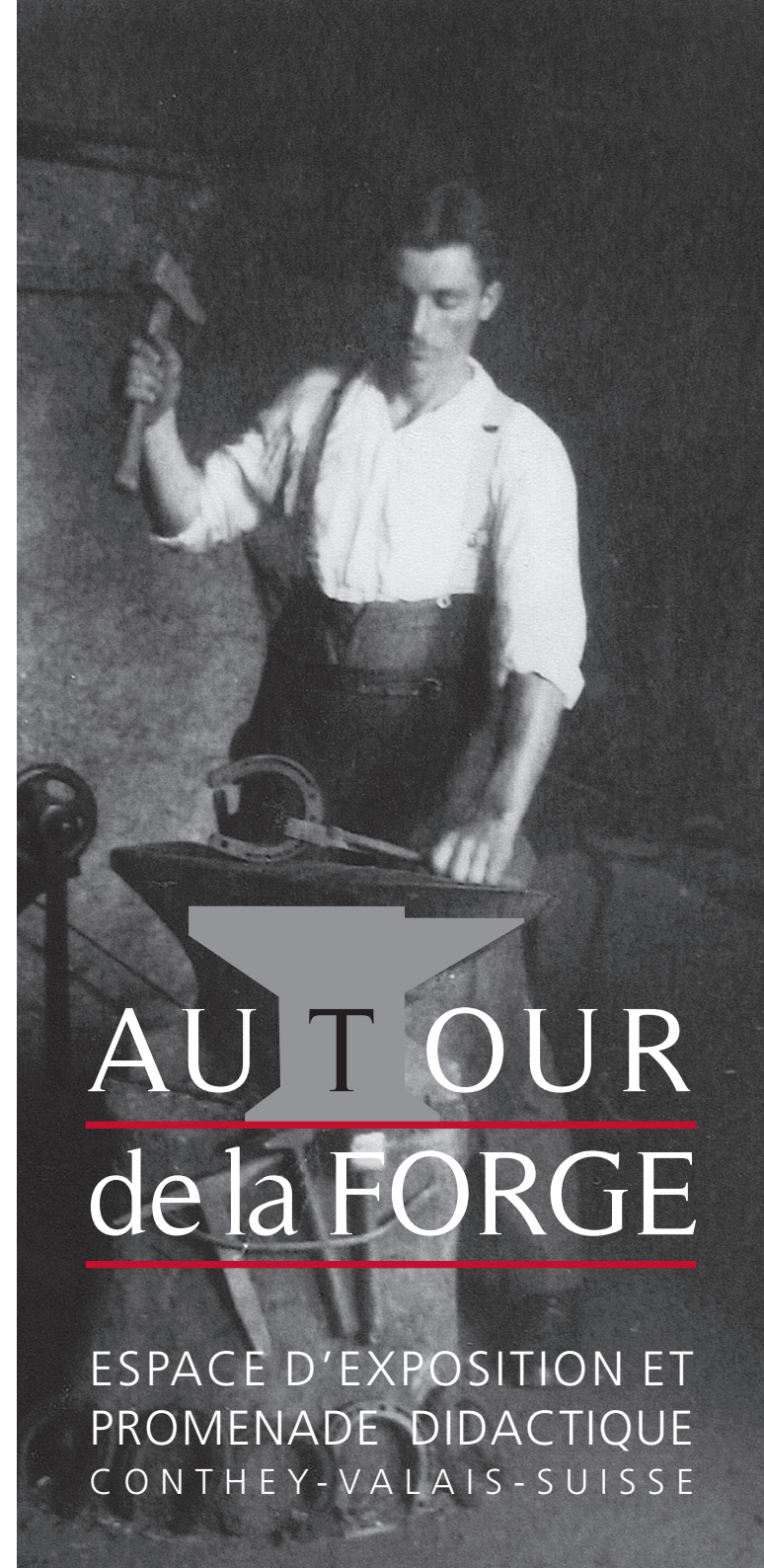
Horaires de la Tour Lombarde
Lundi-samedi 11 h-13 h, 16 h 30-21 h
Dimanche 11 h-17 h
Galerie et caveau proposant vins et mets du terroir

AUTOUR DE LA FORGE

L'espace d'exposition présente la forge dans laquelle **Prosper Zambaz** (1901-1977) a œuvré au service des Contheysans, les créations ingénieuses du forgeron, ainsi que les témoins qui évoquent leurs relations avec l'artisan et les objets qu'il a fabriqués ou réparés.

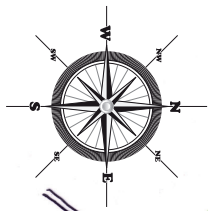


La Tour Lombarde
Le Bourg, Rue Lombarde 1, 1975 St-Séverin
Téléphone 027 346 72 32
Visite guidée sur demande



AUTOUR de la FORGE

ESPACE D'EXPOSITION ET
PROMENADE DIDACTIQUE
CONTHEY-VALAIS-SUISSE

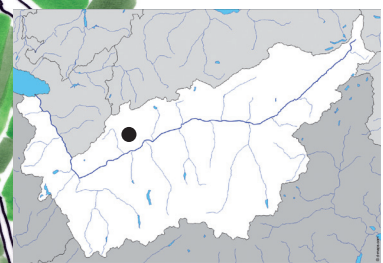


PROMENADE DIDACTIQUE

Erde



Forge Zambaz, Sensine, 1924 - 1977



Tour Lombarde



Le Bourg

St-Séverin

Route cantonale

Route de Vaux

Sensine

Pont-de-la-Morge / Sion

Promenade d'environ 45 minutes accessible aux familles et personnes à mobilité réduite.

● Panneaux didactiques