



Canton du Valais
COMMUNE DE CONTHEY

Plan d'affectation des zones

Modifications partielles

Daillon

Echelle 1:2000

Le Président
.....
Le Secrétaire
.....
Homologué par le Conseil d'Etat en séance du

Source : Office fédéral de topographie
Reproduction autorisée par le CC-BY - canton du Valais

Auteur du projet :

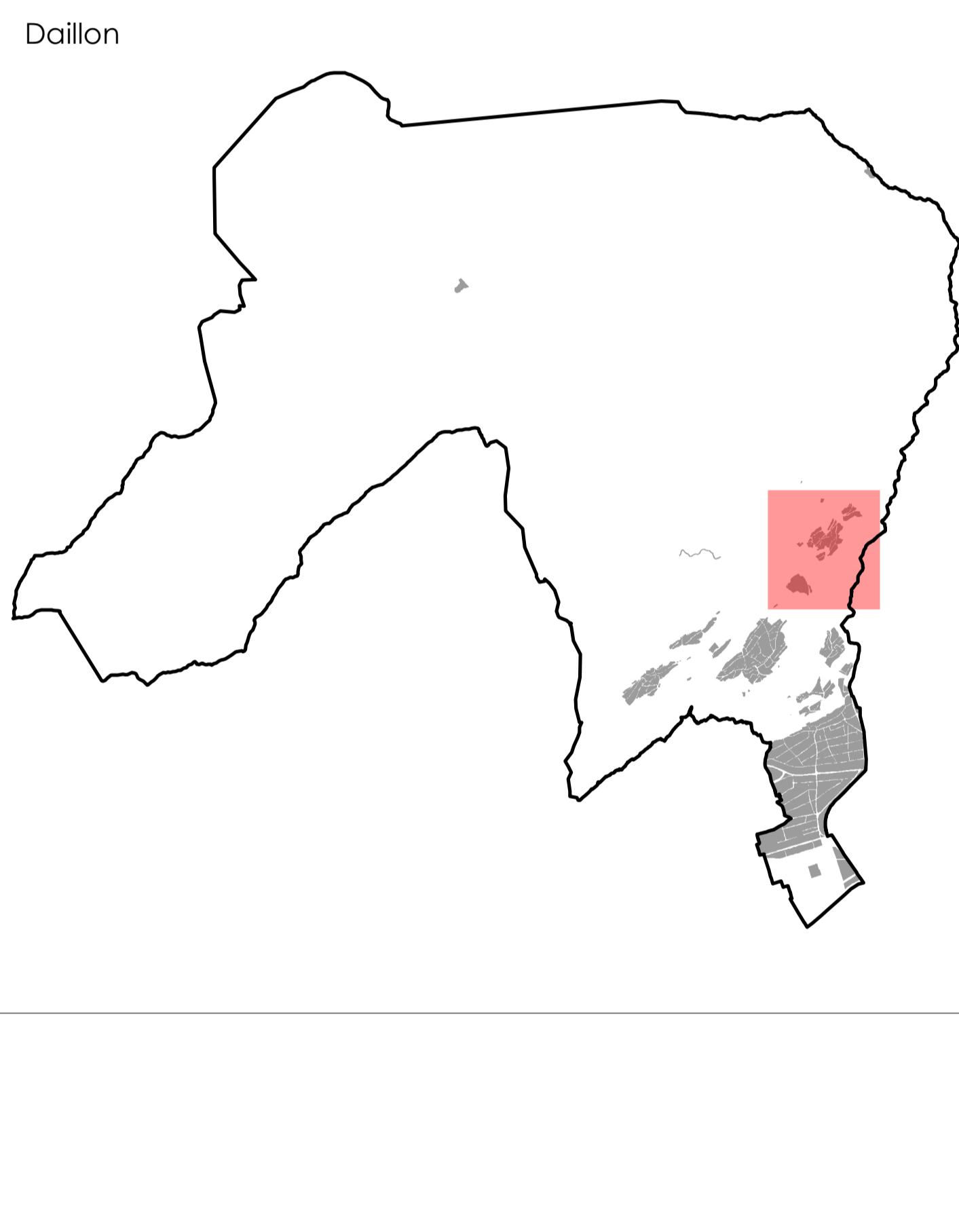


Av. du Rothom 10
3960 Sierre
+41 27 451 75 75
info@bissuisse.ch

aménagement du territoire

Document n° 2/3

Date	Projeté	Dessiné	Contrôlé
03.12.2014	AFD	DE	AFD
12.03.2018	AFD	DE	AFD
25.03.2020	AFD	DE	AFD
...
...



Légende

Affectation du sol

- Zones à bâtir
 - Zone vieux village VV
 - Zone résidentielle faible densité coteau R4
 - Zone artisanale AR
 - Zone de constructions et d'installations publiques ZCIP A-B
 - zone de dépôt et traitement de matériaux de Collobombé
- Zones agricoles
 - Zone de mayens
 - Zone agricole
 - Zone inculte
- Zones de protection
 - Secteurs archéologiques

Périmètres des PAD en vigueur

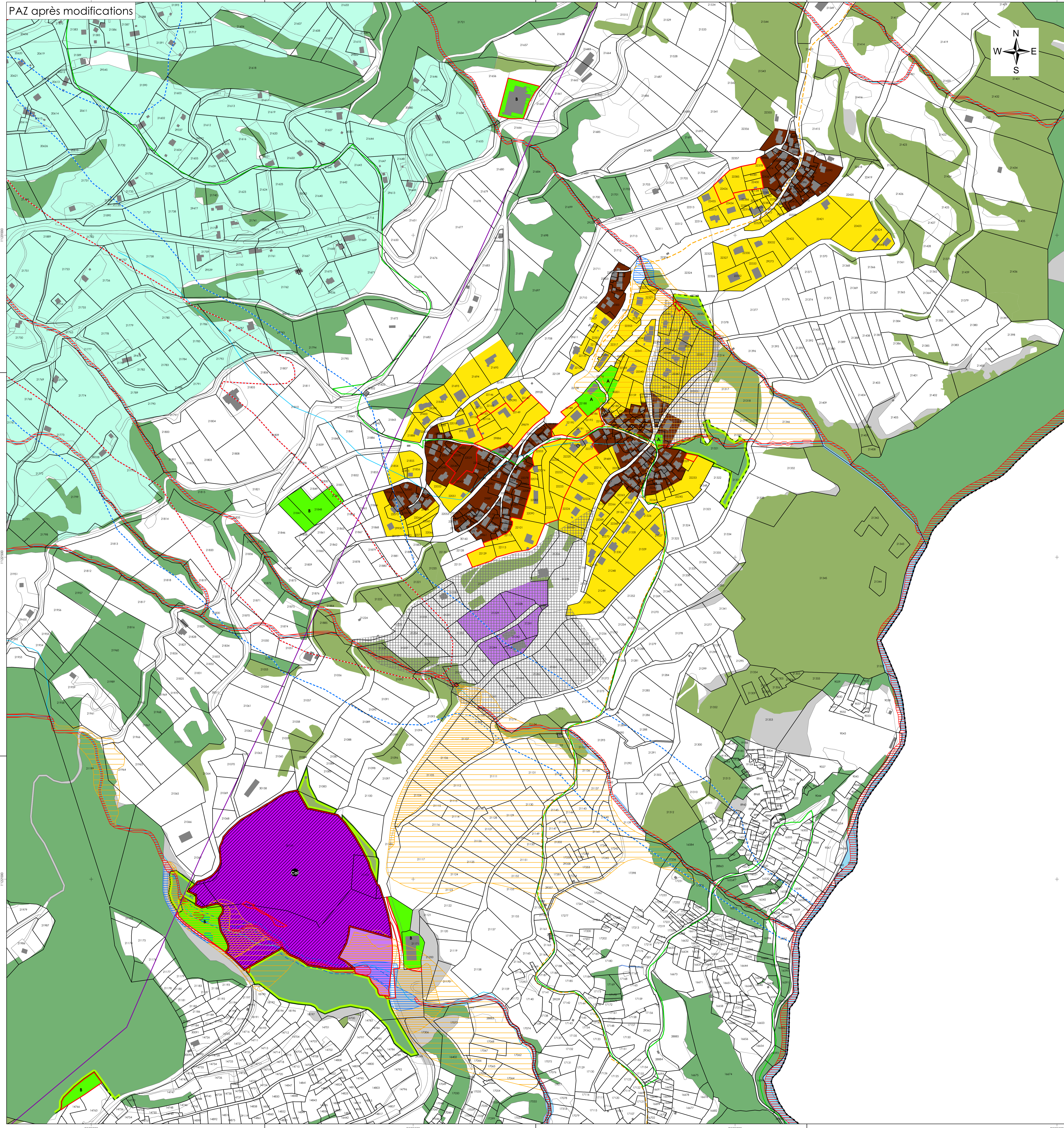
- PAD "Décharge de Collobombé" (Col)

A titre indicatif

- Périmètres des modifications du PAZ
- limite communale
- Zones de danger de crues (non approuvées pour le foramen des Fontaines et la Morgè)
 - danger élevé
 - danger moyen
 - danger faible
 - danger résiduel
- Zones de danger d'avalanches
 - danger élevé
 - danger moyen
- Espaces réservés aux eaux (ERE) approuvés par le Conseil d'Etat
 - ERE (foramen de la Douay et des Fontaines)
 - délimitation forestière définitive
 - délimitation forestière indicative
 - Aire forestière
 - Autres boisés

Autres symboles

- Lacs et cours d'eau
- Lignes à haute tension
- Chemins de randonnée pédestre
 - chemin pédestre secondaire
- Voies de communication historiques (V3)
 - importance régionale



2390500

1123200

1123200

2390500