

A revère ! A dabo !

Merci d'avoir participé

Réponses

Curieux de vérifier vos réponses ?
Rendez-vous sur le site www.conthact.ch

Livre d'Or

Vous avez apprécié le sentier didactique ?
Ecrivez un commentaire dans notre
Livre d'Or sur www.conthact.ch

Remerciements

Un grand Merci à **Jérémy Papilloud**
pour sa disponibilité, son travail de recherche de thèmes
et la traduction des mots en patois.

Pour aller plus loin

Conth'Act : www.conthact.ch
La société A Cobva de Contèi : www.acobva.ch
Fondation du patois : www.patois.ch
Les lieux dits : www.lieux-dits-conthey.ch

Sources

« **Conthey Sauve ton patois !** » Volume 1 et 2
par Louis Bertouzo, 1977-1978
« **Conthey Sauve ton patois !** » Volume 3
dictionnaire du patois contheysan, 2013
Cours de patois, UNIPOP Ardon-Vétroz-Conthey
par Sébastien Wütrich, 2011-2013



Avec le soutien :



Carnet de bord

"O Patoué dè Contèi - Le Patois de Conthey"

Ton prénom

Quelques astuces pour aborder le patois

Les déterminants

| | |
|-----|-------|
| Le | O |
| La | A |
| Les | Ê |
| Un | On |
| Une | Onhna |

- Essayez de **lire à haute voix** et vous allez peut-être découvrir rapidement le mot.
- Les lettres entre (parenthèses) sont muettes .
- Les "r" sont roulés alors amusez-vous pour savoir qui d'entre vous y arrive le mieux.
- Le "th" se prononce "s" avec la langue entre les dents, comme en anglais.

Avec le soutien :



1. O patoué

Qu'est-ce que le patois ?

Quelle est la limite entre le patois du haut valais et celui du bas valais ?

Que fait la société "A Cobva" ?

2. Contèi in patoué Yô chobre-tô ?

Sensine : _____

Châteauneuf : _____

Premploz : _____

3. Ê j'inhnimau in patoué

Qui sont les deux intrus ?

Pourquoi ?

4. Ê bètchyon in patoué

| | | | | | | | | | | | | | |
|---|---|---|---|---|---|---|---|---|---|---|---|---|---|
| T | S | E | R | E | J | O | U | E | P | O | P | K | M |
| I | C | H | E | O | U | E | T | E | E | U | O | Y | E |
| R | H | M | A | C | H | I | N | T | S | E | L | I | R |
| O | O | B | D | C | F | A | E | J | A | N | E | T | L |
| N | U | U | Z | C | O | K | Y | U | A | B | C | O | O |
| D | C | J | I | V | C | H | E | G | N | O | O | N | O |
| A | A | A | T | H | O | U | P | I | N | D | Z | O | N |
| A | C | H | E | G | N | O | R | E | M | O | T | S | E |

| | | |
|----------|-----------|-----------|
| Buja | Faèjan | Machintse |
| Chouca | Fôcon | Oué |
| Cheouète | Dzî | Pindzon |
| Pôleco | Thou | Kyiton |
| Côkyu | Tserejoué | Chegnorè |
| Cegno | Irondâa | |
| Motsé | Mèrlo | |

Réponse : **^**

5. A via in patoué O tin kie pache

Ta date de naissance :



6. Ê dzeu in patoué

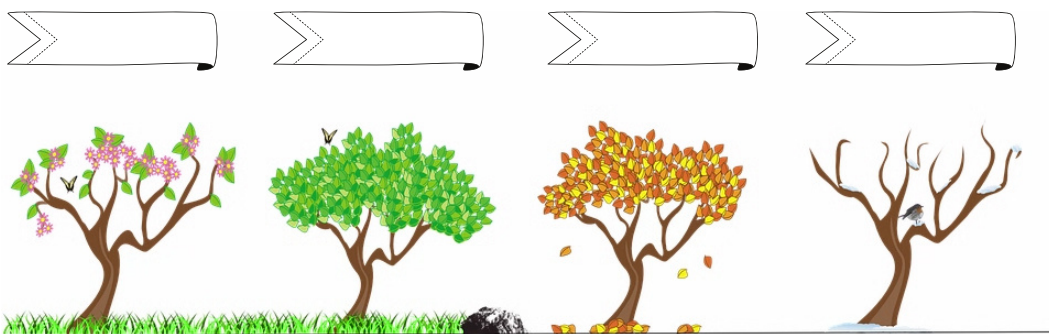
1 : _____ 5 : _____ 9 : _____
2 : _____ 6 : _____ 10 : _____
3 : _____ 7 : _____ 11 : _____
4 : _____ 8 : _____ 12 : _____

7. Ê j'inhnimau in patoué

1 : _____ 5 : _____
2 : _____ 6 : _____
3 : _____ 7 : _____
4 : _____

8. A via in patoué

O tin kie pache



Mâ - Avrî - Mâe - Juin - Juyé - Ou - Chétinbre - Otôbre - Novanbre - Décinbre - Jyanvié - Feuüvray

9. Contèi in patoué

On dohin cou dê Jyéografî

1 : _____ 6 : _____
2 : _____ 7 : _____
3 : _____ 8 : _____
4 : _____ 9 : _____
5 : _____ 10 : _____

10. Un poème en patois

Essaie d'apprendre une partie du poème en patois et de le réciter à ton arrivée.

N'âmo l'euüton po tote a byeuütô dè a nature.
N'âmo l'euüton, è a chayjon dè nontre âdze.
N'âmo l'euüton, po to è pfiji dè a via.
N'âmo l'euüton, è a chayjon du myô kyeu.

