

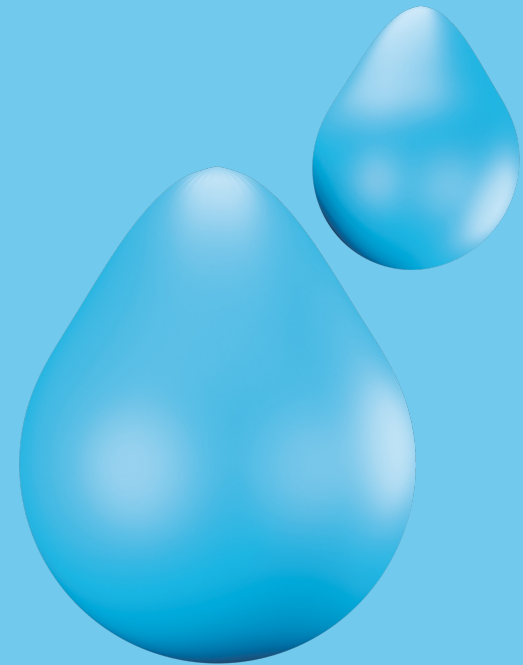
# Nouveau règlement sur l'eau

Comprendre et dialoguer



**Bienvenue**

**Pourquoi  
une séance  
ce jour ?**



**1**

Prise de conscience de  
la difficulté à comprendre  
la facturation et les coûts

**2**

+ de 300  
réclamations  
déjà traitées

# Charges produits 2023

# Comptes *gestion des eaux*

	Charges	Produits	Résultats
2020	3 224 685	2 717 462	<b>-507 223</b>
2021	3 049 608	2 689 539	<b>-360 069</b>
2022	3 215 367	2 771 808	<b>-443 559</b>

**Pourquoi  
un nouveau  
règlement ?**

# Valeur des réseaux



Eau potable  
**CHF 43 mio**



Eaux usées  
**CHF 116 mio**

Coûts annuels à couvrir 2023

**CHF 3,8197 mio**

*dont CHF 499'000 attribués aux fonds spéciaux*



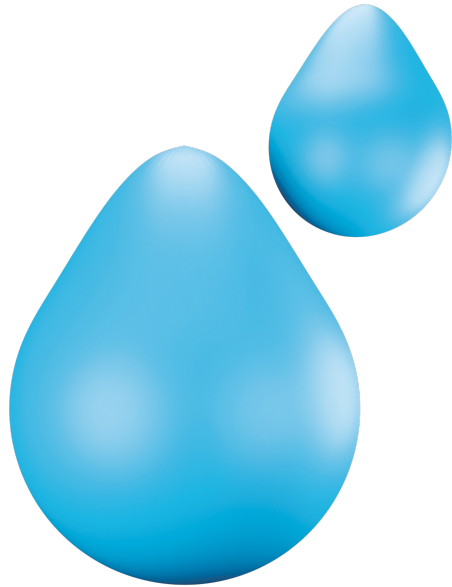
**1,86 mio m<sup>3</sup>  
eau distribuée**

Eau distribuée aux ménages  
55% (OFS)

---

9159 habitants

**= 112 m<sup>3</sup> / habitants**



1. Se mettre en conformité avec les lois fédérales et cantonales
2. Garantir l'autofinancement de l'eau potable et des eaux à évacuer
3. Garantir la qualité des eaux sur le territoire contheysan
4. Respecter le principe consommateur/payeur
5. Epargner les habitants qui font l'effort d'une consommation modérée



- Processus de création des règlements
- Approuvé par le Conseil Municipal
- Adopté par le Conseil Général
- Homologué par le Conseil d'Etat

# Le calcul des taxes

## Taxe de base

- Eaux de surface  
*pluviales*
- Eau potable
- Eaux usées

---

→ **Finance le coût  
des infrastructures**

## Taxe variable

- Eau potable
- Eaux usées

---

→ **Finance les frais  
d'exploitation**

# Taxe de base *ménages*

**Eau potable**

**CHF 1.15 m<sup>2</sup>**

Sur la base de la surface habitable du logement en m<sup>2</sup>

**Eaux usées**

**CHF 1.55 m<sup>2</sup>**

Sur la base de la surface habitable du logement en m<sup>2</sup>

**Eaux de surface**

**CHF 0.25 m<sup>2</sup>**

Sur la base des surfaces imperméables en m<sup>2</sup>

# Taxe de base FAQ

J'ai une fosse septique

✘ pas de taxe  
eaux à évacuer

J'ai un récupérateur d'eau de pluie

✘ pas de taxe eaux  
de surface

J'ai un puits perdu / une zone d'infiltration

✘ pas de taxe eaux  
de surface

# Taxe variable *ménages*

Facturé sur la base des relevés du compteur d'eau

**Eau potable**

**CHF 0.65 m<sup>3</sup>**

**Eaux usées**

**CHF 0.85 m<sup>3</sup>**



# Taxe variable *ménages*

**Aujourd'hui**

Période transitoire en l'absence de compteur

forfait de 80 m<sup>3</sup>  
par année/habitant



**Dès 2024**

Mise en place des compteurs d'eau

# 2022-2023



2

90 m<sup>2</sup>0 m<sup>2</sup>**+ 35.-**

2

110 m<sup>2</sup>200 m<sup>2</sup>**+ 139.-**

3

140 m<sup>2</sup>200 m<sup>2</sup>**+ 228.-**

# La facturation en détail

N° d'installation

Objet

Concerne

N° facture xxxxx

Références 1 - xxx

Date 05.02.2024

## RECAPITULATIF

	Quantité	Taux	id-TVA	Montant
--	----------	------	--------	---------

Période du 01.01.2023 au 31.12.2023

<b>Total Eau potable</b>				<b>346.00</b>
--------------------------	--	--	--	---------------

<b>Total Eaux à évacuer</b>				<b>488.00</b>
-----------------------------	--	--	--	---------------

<b>Total Eau potable et eaux à évacuer</b>				<b>834.00</b>
--	--	--	--	---------------

ID registre TVA	Base TTC	Base HT	Taux	Montant TVA	id-TVA	
CHE-112.549.322 TVA eau potable 2.5%		346.00 CHF	2.50 %	8.65 CHF	1 12	8.65
CHE-112.549.345 TVA eaux à évacuer		488.00 CHF	7.70 %	37.60 CHF	2 17	37.60

N° d'installation

Objet

Concerne

N° facture xxxxx

Références 1 - xxxx Date 05.02.2024

Compteur	Date relevé	Index		Quantité	Taux	id-TVA	Montant
		Ancien	Nouveau				
				120.00 m2	0.25 CHF	2 17	30.00
							<b>Résidence principale (RP)</b>
				120.00 m2	1.15 CHF	1 12	138.00
							EGID : xxxxx - EWID : 1
				120.00 m2	1.55 CHF	2 17	186.00
							EGID : xxxxx - EWID : 1
			4.0000	80.00 m3	0.65 CHF	1 12	208.00
			4.0000	80.00 m3	0.85 CHF	2 17	272.00
							<b>Total résidence principale</b>
							<b>804.00</b>
							<b>Total Eau potable et eaux à évacuer</b>
							<b>834.00</b>
ID registre TVA		Base TTC	Base HT	Taux	Montant TVA	id-TVA	
CHE-112.549.322	TVA eau potable 2.5%		346.00 CHF	2.50 %	8.65 CHF	1 12	8.65
CHE-112.549.345	TVA eaux à évacuer		488.00 CHF	7.70 %	37.60 CHF	2 17	37.60

**Pourquoi  
des erreurs  
sont possibles  
sur les factures ?**

# Comment sont facturées les copropriétés?

## 1. Avec administrateur

Facture à l'administrateur  
de la PPE

## 2. Sans administrateur

Envoi de la facture à un  
des propriétaires

# Questions

# Réponses